



## **EQUIPEMENTS NISSAN JUKE**



### **EQUIPEMENTS JUKE VISIA**

#### **Sécurité et Technologie**

ABS (Système antiblocage)

EBD (Répartiteur électronique de la force de freinage)

NBAS (Nissan Brake Assist System - système d'assistance au freinage Nissan)

TCS (Système de contrôle de traction)

Allumage automatique des feux de détresse + signal d'arrêt d'urgence

Active Trace Control (contrôle de trajectoire actif)

Active Ride Control (régulateur actif de marche)

Système de contrôle de pression de gonflage des pneus (TPMS)

Hill Start Assist

High Beam Assist (Assistant de feux de route)

Intelligent Emergency Braking incl. Pedestrian & Cyclist Recognition (Freinage d'urgence intelligent avec reconnaissance des piétons et des cyclistes)

Points d'ancrage ISOFIX avec ancrage en hauteur "Top Thether"

Lane Departure Warning (alerte de sortie de bande de circulation)

Traffic Sign Recognition (Reconnaissance de la signalisation)

Emergency & Breakdown Call (Appel d'urgence et de panne)

Vehicle Dynamic Control (contrôle dynamique du véhicule)

Airbags frontaux, latéraux et airbags-rideaux

Airbag du passager avant désactivable

Rappel de bouclage de ceinture

Kit de réparation de crevaison

Allumage automatique des feux de détresse

Système Stop / Start

## **Style intérieur**

Poignées de portes intérieures chromées  
Sellerie tissu "Noir"  
Sièges avant en design sport avec appuie-têtes intégrés  
Éclairage du coffre  
Accoudoirs de portières avant et tableau de bord revêtus de similicuir « Black »  
3 appuie-têtes réglables aux places arrière  
Banquette arrière rabattable 60/40  
Vide-poches dans les contre-portes avant et arrière avec porte-boissons  
Porte-boisson avant (2x)  
Siège du conducteur réglable en hauteur  
Pare-soleil côté conducteur et passager avec miroir de courtoisie  
Éclairage d'ambiance intérieur

## **Style extérieur**

Jantes acier 16" avec enjoliveurs  
Poignées de porte couleur carrosserie  
Becquet arrière  
Phares LED  
Feux arrière LED  
Feux diurnes LED  
Feu antibrouillard LED  
Rétroviseurs extérieurs à réglage électrique  
Antenne

## **Comfort**

Commandes au volant : ordinateur de bord, système audio, téléphone, régulateur de vitesse/Cruise Control, commande vocale  
Climatisation manuelle  
Verrouillage centralisé avec télécommande  
Rétroviseurs extérieurs à réglage électrique  
Ceintures de sécurité réglables en hauteur  
Colonne de direction réglable en hauteur et en profondeur  
Siège du conducteur réglable en hauteur  
Indicateur de changement de vitesse  
Prise 12 V  
Éclairage du coffre  
Capteur de température extérieure  
Affichage couleur TFT 4.2"  
Lève-vitres électriques avant et arrière avec fonction péage côté conducteur  
Plage arrière

## **Multimédia**

### **Système audio**

- Réception radio numérique (DAB+)
- 4 haut-parleurs (avant et côtés)
- Connecteur USB
- Bluetooth®

**Options**

- Peinture White Solid : 170 €
- Peinture métal : 495 €
- Peinture métal White Pearl : 580 €

## **EQUIPEMENTS JUKE ACENTA**

### **Sécurité et Technologie**

EBD (Répartiteur électronique de la force de freinage)

NBAS (Nissan Brake Assist System - système d'assistance au freinage Nissan)

TCS (Système de contrôle de traction)

Allumage automatique des feux de détresse + signal d'arrêt d'urgence

Active Trace Control (contrôle de trajectoire actif)

Active Ride Control (régulateur actif de marche)

Système de contrôle de pression de gonflage des pneus (TPMS)

Hill Start Assist

High Beam Assist (Assistant de feux de route)

Intelligent Emergency Braking incl. Pedestrian & Cyclist Recognition (Freinage d'urgence intelligent avec reconnaissance des piétons et des cyclistes)

Points d'ancrage ISOFIX avec ancrage en hauteur "Top Thether"

Lane Departure Warning (alerte de sortie de bande de circulation)

Traffic Sign Recognition (Reconnaissance de la signalisation)

Emergency & Breakdown Call (Appel d'urgence et de panne)

Vehicle Dynamic Control (contrôle dynamique du véhicule)

Airbags frontaux, latéraux et airbags-rideaux

Airbag du passager avant désactivable

Rappel de bouclage de ceinture

Kit de réparation de crevaison

Allumage automatique des feux de détresse

Système Stop / Start

### **Style intérieur**

Poignées de portes intérieures chromées

Sellerie tissu "Noir"

Sièges avant en design sport avec appuie-têtes intégrés

Éclairage du coffre

Accoudoirs de portières avant et tableau de bord revêtus de similicuir « Black »

3 appuie-têtes réglables aux places arrière

Banquette arrière rabattable 60/40

Vide-poches dans les contre-portes avant et arrière avec porte-boissons

Porte-boisson avant (2x)

Siège du conducteur réglable en hauteur

Pare-soleil côté conducteur et passager avec miroir de courtoisie

Éclairage d'ambiance intérieur

### **Style extérieur**

Jantes alliage 17"

Poignées de porte couleur carrosserie

Becquet arrière

Phares LED

Feux arrière LED

Feux diurnes LED

Feu antibrouillard LED

Rétroviseurs extérieurs à réglage électrique

Antenne

## **Comfort**

Commandes au volant : ordinateur de bord, système audio, téléphone, régulateur de vitesse/Cruise Control, commande vocale  
Caméra de recul avec marques de distance dynamiques  
Climatisation manuelle  
Verrouillage centralisé avec télécommande  
Rétroviseurs extérieurs à réglage électrique  
Ceintures de sécurité réglables en hauteur  
Colonne de direction réglable en hauteur et en profondeur  
Siège du conducteur réglable en hauteur  
Indicateur de changement de vitesse  
Prise 12 V  
Éclairage du coffre  
Essuie-glaces automatiques avec capteur de pluie  
Palettes de changement de vitesses (boîte DCT)  
Capteur de température extérieure  
Affichage couleur TFT 4.2"  
Écran tactile couleur 8"  
Apple Carplay® & Android Auto®  
Lève-vitres électriques avant et arrière avec fonction péage côté conducteur  
Plage arrière  
Configuration flexible du compartiment à bagages

## **Multimédia**

### **Nouveau système d'infodivertissement NissanConnect**

- Écran tactile couleur 8"
- 4 haut-parleurs (avant et côtés)
- 6 haut-parleurs (avant, côtés et haut-parleurs d'aigus)<sup>1</sup>
- Apple Carplay® et Android Auto®
- Connecteur USB
- Connecteur AUX
- Commande au volant
- Bluetooth®
- Réception radio numérique (DAB+)

## **Options**

- Peinture White Solid : 170 €
- Peinture métal : 495 €
- Peinture métal White Pearl : 580 €
- Pack Comfort: Climatisation automatique, Sièges avant chauffants, Caméra de recul avec radars de stationnement arrière : 410 €

## **EQUIPEMENTS JUKE NCONNECTA**

### **Sécurité et Technologie**

ABS (Système antiblocage)

EBD (Répartiteur électronique de la force de freinage)

NBAS (Nissan Brake Assist System - système d'assistance au freinage Nissan)

TCS (Système de contrôle de traction)

Allumage automatique des feux de détresse + signal d'arrêt d'urgence

Active Trace Control (contrôle de trajectoire actif)

Active Ride Control (régulateur actif de marche)

Système de contrôle de pression de gonflage des pneus (TPMS)

Hill Start Assist

High Beam Assist (Assistant de feux de route)

Intelligent Emergency Braking incl. Pedestrian & Cyclist Recognition (Freinage d'urgence intelligent avec reconnaissance des piétons et des cyclistes)

Points d'ancrage ISOFIX avec ancrage en hauteur "Top Thether

Lane Departure Warning (alerte de sortie de bande de circulation)

Traffic Sign Recognition (Reconnaissance de la signalisation)

Emergency & Breakdown Call (Appel d'urgence et de panne)

Vehicle Dynamic Control (contrôle dynamique du véhicule)

Airbags frontaux, latéraux et airbags-rideaux

Airbag du passager avant désactivable

Rappel de bouclage de ceinture

Capteur de pluie

Kit de réparation de crevaison

Allumage automatique des feux de détresse

Système Stop / Start

### **Style intérieur**

Volant et pommeau du levier de vitesses gainés de cuir

Poignées de portes intérieures chromées

Sellerie tissu « gris-noir »

Sièges avant en design sport avec appuie-têtes intégrés

Éclairage du coffre

Accoudoir central aux places avant

Vide-poche au dos siège du conducteur

Bourrelet de protection des genoux revêtu de similicuir gris

3 appuie-têtes réglables aux places arrière

Banquette arrière rabattable 60/40

Vide-poches dans les contre-portes avant et arrière avec porte-boissons

Porte-boisson avant (2x)

Siège du conducteur réglable en hauteur

Pare-soleil côté conducteur et passager avec miroir de courtoisie éclairé

Éclairage d'ambiance intérieur

### **Style extérieur**

Jantes alliage 17"

Poignées de porte couleur carrosserie

Becquet arrière

Vitres latérales arrière et vitre de hayon surteintées

Phares LED

Feux arrière LED  
Feux diurnes LED  
Feu antibrouillard LED  
Phares antibrouillard LED  
Rétroviseurs extérieurs à réglage électrique  
Coques des rétroviseurs extérieurs et antenne en aileron de requin en finition

## **Confort**

Commandes au volant : ordinateur de bord, système audio, téléphone, régulateur de vitesse/Cruise Control, commande vocale  
Caméra de recul avec marques de distance dynamiques  
Capteurs de stationnement arrière  
Climatisation automatique  
Verrouillage centralisé avec télécommande  
Intelligent Key  
Bouton Start/Stop  
Rétroviseurs extérieurs à réglage électrique  
Rétroviseurs extérieurs chauffés rabattables automatiquement  
Ceintures de sécurité réglables en hauteur  
Colonne de direction réglable en hauteur et en profondeur  
Siège du conducteur réglable en hauteur  
Indicateur de changement de vitesse  
Prise 12 V  
Éclairage du coffre  
Essuie-glaces automatiques avec capteur de pluie  
Palettes de changement de vitesses (boîte DCT)  
Capteur de température extérieure  
Rétroviseur intérieur à fonction antiéblouissement automatique  
Fonction Autohold (aide au stationnement/démarrage)  
Fonction Drive Mode  
Affichage couleur TFT 7"  
Écran tactile couleur 8"  
Apple Carplay® & Android Auto®  
WIFI et reconnaissance vocale  
Connecteur USB aux places arrière (2,4 A)  
Lève-vitres électriques avant et arrière avec fonction péage côté conducteur et côté passager  
Plage arrière  
Configuration flexible du compartiment à bagages

## **Multimédia**

### **Nouveau système d'infodivertissement NissanConnect**

- Écran tactile couleur 8"
- 4 haut-parleurs (avant et côtés)
- 6 haut-parleurs (avant, côtés et haut-parleurs d'aigus)<sup>1</sup>
- Apple Carplay® et Android Auto®
- Connecteur USB
- Connecteur AUX
- Commande au volant
- Bluetooth®

- Réception radio numérique (DAB+)

**Options**

Peinture White Solid : 170 €

Peinture métal : 495 €

Peinture métal White Pearl : 580 €

Pack Park and Ride: Système d'infodivertissement New NissanConnect avec navigation, radars de stationnement arrière et avant : 495 €

Pack Technology: Intelligent Nissan Around View Monitor, ProPILOT (DCT)/Drive Assist (MT), pare-brise chauffant : 980 €

Pack Hiver: Sièges avant chauffants et pare-brise chauffant : 405 €



## **EQUIPEMENTS JUKE NDESIGN**

### **Sécurité et Technologie**

EBD (Répartiteur électronique de la force de freinage)

NBAS (Nissan Brake Assist System - système d'assistance au freinage Nissan)

TCS (Système de contrôle de traction)

Allumage automatique des feux de détresse + signal d'arrêt d'urgence

Active Trace Control (contrôle de trajectoire actif)

Active Ride Control (régulateur actif de marche)

Système de contrôle de pression de gonflage des pneus (TPMS)

Hill Start Assist

High Beam Assist (Assistant de feux de route)

Intelligent Emergency Braking incl. Pedestrian & Cyclist Recognition (Freinage d'urgence intelligent avec reconnaissance des piétons et des cyclistes)

Points d'ancrage ISOFIX avec ancrage en hauteur "Top Thether"

Point d'ancrage ISOFIX sur le siège du passager avant

Lane Departure Warning (alerte de sortie de bande de circulation)

Traffic Sign Recognition (Reconnaissance de la signalisation)

Emergency & Breakdown Call (Appel d'urgence et de panne)

Vehicle Dynamic Control (contrôle dynamique du véhicule)

Airbags frontaux, latéraux et airbags-rideaux

Airbag du passager avant désactivable

Rappel de bouclage de ceinture

Capteur de pluie

Kit de réparation de crevaison

Allumage automatique des feux de détresse

Système Stop / Start

### **Style intérieur**

Volant et pommeau du levier de vitesses gainés de cuir

Poignées de portes intérieures chromées

Sellerie tissu « gris-noir »

Sièges avant en design sport avec appuie-têtes intégrés

Éclairage du coffre

Accoudoir central aux places avant

Vide-poche au dos siège du conducteur

Bourrelet de protection des genoux revêtu de similicuir gris

3 appuie-têtes réglables aux places arrière

Banquette arrière rabattable 60/40

Vide-poches dans les contre-portes avant et arrière avec porte-boissons

Porte-boisson avant (2x)

Siège du conducteur réglable en hauteur

Pare-soleil côté conducteur et passager avec miroir de courtoisie éclairé

Éclairage d'ambiance intérieur

### **Style extérieur**

Jantes alliage 19" « Akari »

Poignées de porte couleur carrosserie

Becquet arrière

Vitres latérales arrière et vitre de hayon surteintées

Phares LED  
Feux arrière LED  
Feux diurnes LED  
Feu antibrouillard LED  
Phares antibrouillard LED  
Rétroviseurs extérieurs à réglage électrique  
Exterior Pack "Enigma Black"/ "Platinum Silver" / "Fuji Sunset Red"  
- Coques des rétroviseurs en finition Exterior Pack  
- Pare-chocs avant et arrière - en finition Exterior Pack  
- Bandes décoratives latérales - en finition Exterior Pack

## **Confort**

Commandes au volant : ordinateur de bord, système audio, téléphone, régulateur de vitesse/Cruise Control, commande vocale  
Caméra de recul avec marques de distance dynamiques  
Capteurs de stationnement arrière  
Capteurs de stationnement avant et arrière  
Climatisation automatique  
Verrouillage centralisé avec télécommande  
Intelligent Key  
Bouton Start/Stop  
Rétroviseurs extérieurs chauffés rabattables automatiquement  
Ceintures de sécurité réglables en hauteur  
Colonne de direction réglable en hauteur et en profondeur  
Siège du conducteur réglable en hauteur  
Indicateur de changement de vitesse  
Prise 12 V  
Éclairage du coffre  
Essuie-glaces automatiques avec capteur de pluie  
Palettes de changement de vitesses (boîte DCT)  
Capteur de température extérieure  
Rétroviseur intérieur à fonction antiéblouissement automatique  
Fonction Autohold (aide au stationnement/démarrage)  
Fonction Drive Mode  
Affichage couleur TFT 7"  
Écran tactile couleur 8"  
Apple Carplay® & Android Auto®  
WIFI et reconnaissance vocale  
Connecteur USB aux places arrière (2,4 A)  
Lève-vitres électriques avant et arrière avec fonction péage côté conducteur et côté passager  
Plage arrière  
Configuration flexible du compartiment à bagages

## **Multimédia**

### **Nouveau système d'infodivertissement NissanConnect avec navigation**

- Système de navigation avec TomTom® Premium traffic
- 3 ans d'abonnement gratuit à TomTom® Premium traffic avec mises à jour cartographiques
- 4 haut-parleurs (avant et côtés)
- Apple Carplay® et Android Auto®
- Connecteur USB

- Commande au volant
- Bluetooth®
- Réception radio numérique (DAB+)

### **Packs**

#### **PACK PARK AND RIDE**

- Nouveau Système d'infodivertissement NissanConnect avec navigation
- Système de navigation avec TomTom® Premium traffic
- Capteurs de stationnement avant

### **Options**

- Peinture White Solid : 170 €
- Peinture métal : 495 €
- Peinture métal White Pearl : 580 €
- Pack Interieur Plus «Lifestyle White»: Tableau de bord similicuir, housses de siège en similicuir, BOSE® Personal® Plus: 810 €
- Pack Interieur Plus «Chic Black»: Tableau de bord doublé d'Alcantara®, housses de siège en cuir / Alcantara®, BOSE® Personal® Plus : 1210 €
- Pack Interieur Plus «Active Orange»: Tableau de bord cuir, housses de siège en cuir, BOSE® Personal® Plus : 1210 €

## **EQUIPEMENTS JUKE TEKNA**

### **Sécurité et Technologie**

ABS (Système antiblocage)

EBD (Répartiteur électronique de la force de freinage)

NBAS (Nissan Brake Assist System - système d'assistance au freinage Nissan)

TCS (Système de contrôle de traction)

Allumage automatique des feux de détresse + signal d'arrêt d'urgence

Active Trace Control (contrôle de trajectoire actif)

Active Ride Control (régulateur actif de marche)

Blind Spot Intervention (Alerte d'angle mort avec intervention)

Système de contrôle de pression de gonflage des pneus (TPMS)

Hill Start Assist

High Beam Assist (Assistant de feux de route)

Intelligent Emergency Braking incl. Pedestrian & Cyclist Recognition (Freinage d'urgence intelligent avec reconnaissance des piétons et des cyclistes)

Points d'ancrage ISOFIX avec ancrage en hauteur "Top Thether"

Point d'ancrage ISOFIX sur le siège du passager avant

Lane Departure Warning (alerte de sortie de bande de circulation)

Traffic Sign Recognition (Reconnaissance de la signalisation)

Emergency & Breakdown Call (Appel d'urgence et de panne)

Vehicle Dynamic Control (contrôle dynamique du véhicule)

Rear Cross-Traffic alert (Alerte de trafic transversal)

Airbags frontaux, latéraux et airbags-rideaux

Airbag du passager avant désactivable

Rappel de bouclage de ceinture

Capteur de pluie

Kit de réparation de crevaison

Allumage automatique des feux de détresse

Système Stop / Start

### **ProPILOT (boîte DCT)**

- Intelligent Cruise Control (Régulateur de vitesse intelligent)

- Intelligent Lane Intervention (intervention intelligente sur sortie de bande de circulation)

- Lane Keep Assist (alerte de sortie de bande de circulation)

- Traffic Jam Pilot (assistant de conduite en embouteillage)

### **Drive Assist (boîte manuelle)**

- Intelligent Cruise Control (Régulateur de vitesse intelligent)

- Intelligent Lane Intervention (intervention intelligente sur sortie de bande de circulation)

- Lane Keep Assist (alerte de sortie de bande de circulation)

### **Style intérieur**

Volant et pommeau du levier de vitesses gainés de cuir

Poignées de portes intérieures chromées

Sellerie tissu-similicuir

Sièges avant en design sport avec appuie-têtes intégrés

Éclairage du coffre

Accoudoirs de portières avant et tableau de bord revêtus de similicuir « Grey »

Accoudoir central aux places avant

Vide-poche au dos siège du conducteur

Bourrelet de protection des genoux revêtu de similicuir gris  
3 appuie-têtes réglables aux places arrière  
Banquette arrière rabattable 60/40  
Vide-poches dans les contre-portes avant et arrière avec porte-boissons  
Porte-boisson avant (2x)  
Siège du conducteur réglable en hauteur  
Pare-soleil côté conducteur et passager avec miroir de courtoisie éclairé  
Éclairage d'ambiance intérieur

### **Style extérieur**

Jantes alliage 19"  
Poignées de porte couleur carrosserie  
Becquet arrière  
Vitres latérales arrière et vitre de hayon surteintées  
Phares LED  
Feux arrière LED  
Feux diurnes LED  
Feu antibrouillard LED  
Phares antibrouillard LED  
Rétroviseurs extérieurs à réglage électrique  
Coques des rétroviseurs extérieurs et antenne en aileron de requin en finition

### **Confort**

Commandes au volant : ordinateur de bord, système audio, téléphone, régulateur de vitesse/Cruise Control, commande vocale  
Capteurs de stationnement avant et arrière  
Nissan Intelligent Around View Monitor (moniteur de vue périmétrique intelligent Nissan)  
- Caméra avant  
- Caméra de recul avec marques de distance dynamiques  
- Caméras latérales intégrées aux rétroviseurs extérieurs  
- Blind Spot Warning  
- Moving Object Detection (Détection d'objets en mouvement)  
Verrouillage centralisé avec télécommande  
Intelligent Key  
Bouton Start/Stop  
Sièges avant chauffés -  
Rétroviseurs extérieurs à réglage électrique  
Rétroviseurs extérieurs chauffés rabattables automatiquement  
Ceintures de sécurité réglables en hauteur  
Colonne de direction réglable en hauteur et en profondeur  
Siège du conducteur réglable en hauteur  
Indicateur de changement de vitesse  
Prise 12 V  
Éclairage du coffre  
Essuie-glaces automatiques avec capteur de pluie  
Palettes de changement de vitesses (boîte DCT)  
Capteur de température extérieure  
Rétroviseur intérieur à fonction antiéblouissement automatique  
Fonction Autohold (aide au stationnement/démarrage)

Fonction Drive Mode  
Affichage couleur TFT 7"  
Écran tactile couleur 8"  
Apple Carplay® & Android Auto®  
WIFI et reconnaissance vocale  
Connecteur USB aux places arrière (2,4 A)  
Lève-vitres électriques avant et arrière avec fonction péage côté conducteur et côté passager  
Plage arrière  
Configuration flexible du compartiment à bagages

## **Multimédia**

### **Nouveau système d'infodivertissement NissanConnect**

- Écran tactile couleur 8"
- 4 haut-parleurs (avant et côtés)
- 6 haut-parleurs (avant, côtés et haut-parleurs d'aigus)<sup>1</sup>
- Apple Carplay® et Android Auto®
- Connecteur USB
- Connecteur AUX
- Commande au volant
- Bluetooth®
- Réception radio numérique (DAB+)

## **Packs**

### **PACK TECHNOLOGY**

- Intelligent Nissan Around View Monitor (Moniteur intelligent de vue périmétrique Nissan)
- ProPILOT(1) (DCT)
- Drive Assist(1) (MT)
- Alerte d'angle mort
- Intelligent Driver Alertness (Alerte de vigilance intelligente)
- Pare-brise chauffé(2)
- Rear Cross-Traffic alert (Alerte de trafic transversal)

## **Options**

- Peinture White Solid : 170 €
- Peinture métal : 495 €
- Peinture métal White Pearl : 580 €
- Pack Sound and Ride: New NissanConnect Navi, BOSE® Personal® Plus : 725 €
- Pare-brise chauffant : 290 €
- Jantes en alliage 17 " : Gratuit

## COULEURS

### TEINTE EXTERIEURE PREMIUM



Fuji Sunset Red (M) - NBV



Pearl White (P) - QAB

### TEINTE METALLISEE



Vivid Blue (M) - RCA



Ink Blue (M) - RBN



Chestnut Bronze (M) - CAN



Burgundy (M) - NBQ



Platinum Silver (M) - KYO



Gunmetal Grey (M) - KAD

### TEINTE UNIE



Enigma Black (M) - Z11



Solid Red (S) - Z10



Solid White (S) - Z26

### PEINTURE BI-TON

#### TOIT ENIGMA BLACK

Disponible avec les teintes extérieures suivantes :

- Pearl White - XDF
- Vivid Blue - XDY
- Platinum Silver - XDR
- Chestnut Bronze - XDW
- Gunmetal Grey - XDJ
- Burgundy - XDX
- Fuji Sunset Red - XEY



#### TOIT PLATINUM SILVER

Disponible avec les teintes extérieures suivantes :

- Enigma Black - XDZ
- Ink Blue - XEA
- Burgundy - XEE
- Vivid Blue - XEC
- Chestnut Bronze - XED
- Fuji Sunset Red - XEZ



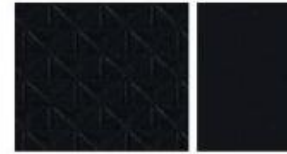
#### TOIT FUJI SUNSET RED

Disponible avec les teintes extérieures suivantes :

- Gunmetal Grey - XFB
- Enigma Black - XFC



## HABILLAGES



ACENTA ET VISIA STANDARD  
Tissu Noir/Tissu Noir



N-CONNECTA ET N-DESIGN STANDARD  
Tissu Noir/Tissu Noir



TEKNA STANDARD  
Tissu Noir/Tissu Noir



PACK N-DESIGN - ACTIVE ORANGE - EN OPTION  
Cuir partiel Black avec inserts Orange



PACK N-DESIGN - CHIC BLACK - EN OPTION  
Cuir partiel Black avec inserts Black



PACK N-DESIGN - LIFESTYLE WHITE - EN OPTION  
Tissu gaufré Black avec inserts PVC.

## JANTES



Enjoliveur 16"



Jantes en alliage 17"



Jantes en alliage 19"



Jantes en alliage 19"

## DIMENSIONS

A: empattement : 2636 mm  
B: longueur totale : 4210 mm  
C: largeur totale : 1800 mm  
D: hauteur totale : 1595 mm  
Volume de coffre : 422 L







## NISSAN JUKE N-DESIGN

■ PERSONNALISATION PAR PACKS INTÉRIEURS		
Interior Pack Plus « Lifestyle White »	Interior Pack Plus « Chic Black »	Interior Pack Plus « Active Orange »
- Vide-poche au dos du siège du passager avant	- Vide-poche au dos du siège du passager avant	- Vide-poche au dos du siège du passager avant
- Tableau de bord revêtu de similicuir	- Tableau de bord revêtu d'Alcantara®	- Tableau de bord revêtu de cuir
- Garnissage des sièges en similicuir	- Garnissage des sièges cuir/Alcantara®	- Garnissage des sièges en cuir
Système audio BOSE® Personal® Plus : 4 haut-parleurs (à l'avant et sur les côtés) et 2 haut-parleurs intégrés aux appuie-têtes du conducteur et du passager	Système audio BOSE® Personal® Plus : 4 haut-parleurs (à l'avant et sur les côtés) et 2 haut-parleurs intégrés aux appuie-têtes du conducteur et du passager	Système audio BOSE® Personal® Plus : 4 haut-parleurs (à l'avant et sur les côtés) et 2 haut-parleurs intégrés aux appuie-têtes du conducteur et du passager
- Sièges avant chauffés	- Sièges avant chauffés	- Sièges avant chauffés

## NISSAN JUKE COMBINAISONS BICOLORES

		COMBINAISONS DE TEINTES DE CARROSSERIE		
ÉQUIPEMENT	TEINTE DE TOIT	Enigma Black	Platinum Silver	Fuji Sunset Red
TEKNA	Pearl White	✓	-	-
	Enigma Black	-	✓	✓
	Gunmetal Grey	✓	-	✓
	Platinum Silver	✓	-	-
	Fuji Sunset	✓	✓	-
	Burgundy	✓	✓	-
	Ink blue	-	✓	-
	Vivid Blue	✓	✓	-
	Chesnut Bronze	✓	✓	-

*Tarifs et équipements sous réserve de modification sans préavis par le constructeur*

### IMPORT-AUTOS

5, rue Corréus  
60000 BEAUVAIS  
Tél. : 03 44 45 63 22 / 06 80 46 73 18  
Fax : 03 44 45 07 93  
[import-autos.bvs@wanadoo.fr](mailto:import-autos.bvs@wanadoo.fr)  
[www.import-autos.fr](http://www.import-autos.fr)

### VEHICULES NEUFS C.E.E DEPUIS 1986

SIRET : 339 441 966 00019  
TVA : FR25 339 441 966  
NAF : 4511Z